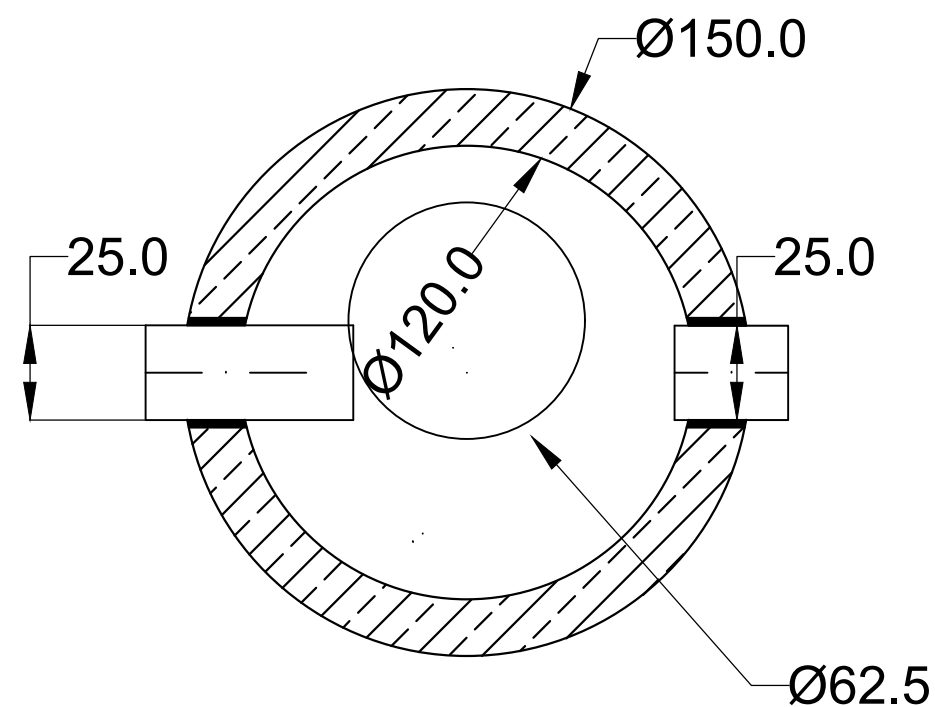

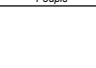


Osadnik zawieszin mineralnych
Pojemność czynna osadnika: 1500 dm³

Deklarowane cechy techniczne typu wyrobu budowlanego:

- Klasa wytrzymałości na ściskanie betonu: C40/50 wg PN-EN 206-1:2003,
- Klasa ekspozycji: XC4, XA3 (beton produkowany na bazie cementu siarczano odpornego) oraz XF4 wg PN-EN 206-1:2003
- Nasiąkliwość betonu: < 5%,
- Szczelność betonu: W 10 wg PN-88/B-06250,
- Mrozoodporność F 150 wg PN-88/B-06250, Wskaźnik W/C ≤ 0,45
- Zbrojenie- stal żebrowana klasy A-III N
- Otulina zbrojenia min 30 mm



CODEX  Biuro Rzecznictwa i Ekonomii Cierodowska CODEX Sadowski i Wspólnicy Spółka Jawna 63-000 Środa Wlkp. ul. Stachury 9 tel.: +48 61 622 91 20 fax: +48 61 622 91 21 sadowski@codex.pl www.codex.pl					
Przedsięwzięcie: Budowa punktu selektywnego zbierania odpadów komunalnych wraz z niezbędną infrastrukturą dla Miasta Piła			Stadium dokumentacji: Projekt wykonawczy		
Tytuł rysunku: Osadnik 1,5 m ³					Nr rys.: IS-10
Funkcja		Imię i nazwisko	Specjalność	Numer uprawnień	Podpis
Projektował:		mgr inż. Robert Ochowiak	instalacje sanitarne	WKP/0338/PWOS/10	
Sprawdził:		mgr inż. Maciej Dzikowski	instalacje sanitarne	LOD/1487/POOS/10	
					Skala: 1:20
					Branża: Instalacje sanitarne
					Data: grudzień 2016